

[첨부]

사업계획서

I. 업체현황

1. 업체 정보

회 사 명	(주)가구		홈페이지	www.gagugagu.co.kr	
대 표 자	김가구		설 립 일	2011-12-12	
종업원 수	5명		사업자등록번호	xxx-xx-xxxxx	
업태 / 업종	제조 / 가구		주요사업내용	가정용가구, 침대, 소파, 의자	
자 본 금	10 백만원		고용인원	5명	
본 사	주소	경기도 부천시 xxxx		전화	xxx-xxx-xxxx
	팩스	xxx-xxx-xxxx		e-mail	xxx@gagugagu.co.kr
공 장	주소	경기도 파주시 xxxx		전화	xxx-xxx-xxxx
	팩스	xxx-xxx-xxxx		e-mail	xxx@gagufactory.co.kr

2. 주요 연혁

일 자	연 혁
■ 2011년 12월	(주)가구가구 회사 설립
■ 2012년 05월	ISO9001 품질경영시스템 인증 획득
■ 2012년 09월	온라인쇼핑몰(대형 백화점 및 소셜 커머스) 입점, 판매대행
■ 2015년 03월	경영혁신형중소기업확인인증(메인비즈)
■ 2016년 11월	싱가포르 첫수출 달성
■ 2016년 11월	한국경제문화대상 중소기업부문 대상수상
■ 2016년 09월	대한민국 중소기업 품질대상수상(경제포커스 주관/한국기자협회 선정) 러시아
■ 2017년 10월	CU인증 획득
■ 2017년 12월	대한민국 중소기업 품질대상수상(경제포커스 주관/한국기자협회 선정)
■ 2018년 03월	벤처기업재선정, 이노비즈선정, 메인비즈재선정

3. 업체 소개

당사는 2011년 12월 ㈜가구가구를 설립하여 KS인증, ISO9001, 환경표지 등 인증획득에 대한 지속적인 투자를 하였으며, 기술 및 제품개발을 위한 설비 투자를 통해 특허 5건과 디자인등록 및 상표등록을 다수 하였으며, 온라인판매채널(종합쇼핑몰/오픈마켓/소셜커머스)과 오프라인판매채널 (전 국가구유통회사/조달납품/대형가구 및 중소가구업체의 OEM)을 통해 매출이 신장되고 2016년도 에는 첫수출을 달성하고 있으며, 디자인연구개발부서를 두어 매년 소비자의 요구에 맞는 신제품을 출시하고 있음.

4. 생산제품소개 (사용 자재의 친환경성, 규격 및 사양, 가격, 특성, 사진 및 구성도 등)

제품명	규격	제품특성	사진	비고
5DS-H1 DOUBLE 매트리스	1100*2000*300 1500*2000*300	중앙부위에 내구성이 강화된 듀얼독립스프 링을 사용		
RNR매트리스	1100*2000*250 1500*2000*250	매트리스를 압축하여 롤형태로 포장하여 택배로 배송 가능		

5. 주요외부기관 및 공모전 수상 내역

No.	수상내역	수상기관명	수상일자
1	모범중소기업인	중소벤처기업부	2017.08.30
2	중소기업부문	한국경제문화대상 조직위원회	2016.11.18
3			

6. 인증내역 (자료 첨부 필수)

가) 산업재산권 (특허권, 실용신안권, 의장권 등)

종류	등록번호	명칭	비고
특허증	10-0738510	수면제어장치 및 그 제어방법	
특허증	10-12201**	수면상황감지 시스템 및 방법	
특허증	10-*****	직물재 제조장치	

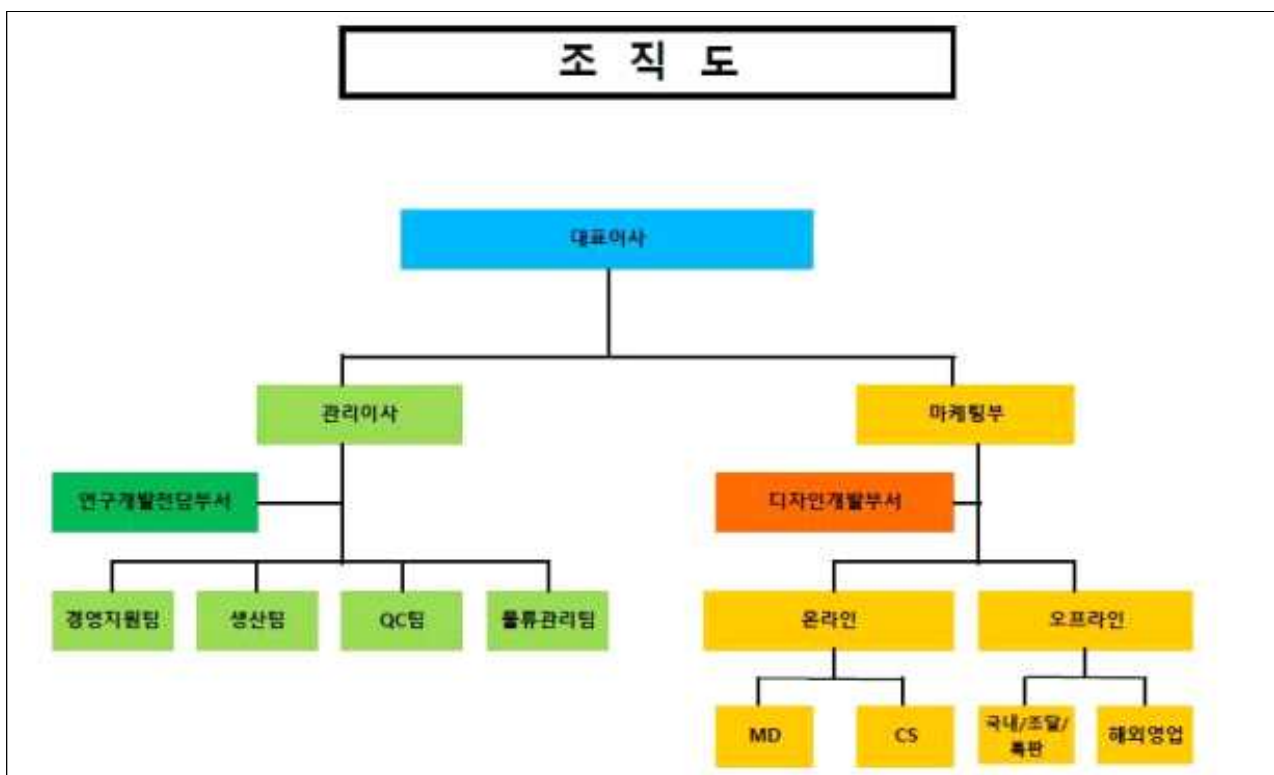
나) 인증 (단체표준, KS마크, KET, NEP, 성능인증, GD 등)

종류	인증명	인증번호	등록일(지정일)	비고
KS	가정용 일반침대	제15-0847호	2015.12.23	

7. 매출액

항목	2017년	2018년	2019년 (예상)
매출액	100 백만원	200 백만원	300 백만원
수출실적	1 백만원	7 백만원	10 백만원

8. 조직구성도



II. 사업관리

1. 생산/설비 보유 현황

설비

제조사	유 형	보유대수
스위스 스펀사 제조 : 스위스	본넬스프링제조기	3대
	본넬스프링조립기	3대
LIAN ROU 제조 : 중국	포켓 3:1자동코일러/조립기	1대
한진정밀 제조 : 대한민국	봉합기	2대
그리비치사 제조 : 미국	누비기	2대
LIAMATO 제조 : 일본	옆단기	2대
SUNSTAR 제조 : 대한민국	봉재기	10대
제일정밀 제조 : 대한민국	자동포장기	1대
디지텍 제조 : 대한민국	롤팩킹매트리스 자동포장기	1대

2. 공동브랜드 선정 후 계획

1. 공동브랜드에 대한 홍보 강화
 - 공동브랜드의 인지도가 낮아 판매가 저조할 것으로 판단되며, 최단기간내 공동브랜드의 인지도를 높이는 홍보전략을 통해 제품의 브랜드 및 품질에 대한 홍보필요
2. 제품종류의 정리 및 대표제품위주 공동브랜드와 실시
 - 공동브랜드에 참여하는 제품의 종류가 많을 경우 각 업체 대표제품을 선정하여 타 브랜드에 경쟁력을 갖추수 있도록 선별 작업필요
3. 장기적으로 제품의 안정적인 공급을 위해, 기존매트리스 제품과 공동브랜드의 제품에 대한 생산 조직을 별도로 두어 안정적인 공급이 이루어 질수 있도록 조직체계 정비
4. 공동브랜드에 참여하는 업체가 공동으로 연구개발하여, 경쟁력있는 제품이 될수 있도록 디자인 및 부자재에 대한 제품개발의 지속적 연구

3. 제품의 친환경성

친환경 자재 사용여부	<ol style="list-style-type: none"> 1. 친환경 자재 사용 내역(폼알데하이드 방출량 등급 E1, E0, SE0) <ul style="list-style-type: none"> - 오존층 파괴지수(ODP), 지구온난화 지수(GWP)가 낮은제품 - VOCs 방출량이 규정에 맞는제품 - 규정에 맞는 난연재 사용 - 친환경 규정에 맞는 직물원단 사용 - 폼알데하이드, 툴루엔 방출량이 기준에 맞는 제품 2. 페인트, 접착제, 합성수지재료 등 친환경 제품 사용 내역 <ul style="list-style-type: none"> - 합성수지재료의 발포제는 오존층파괴지수가 0, 지구온난화지수가 1600 이하인 물질 사용 - 친환경접착제 핫멜트 사용 <p>*시험성적서 첨부</p>
-------------------	---

자원의 재활용	<p><부품 소재별 분리배출 및 재활용 가능성 등 폐기시 안전성 여부></p> <ul style="list-style-type: none"> - 폐기물처리 등록대장, 폐기물처리업자 계약서 등 관련 서류 첨부
------------	--

4. 서비스 및 환경

A/S인력 및 환경	<p>1.자사의 A/S와 관련된 대응 방식과 방법, 시스템</p> <ul style="list-style-type: none"> - 고객관리운영부를 설치하여, 고객의 A/S요청에 따라 처리 - 품질보증서를 배부하여 품질보증서에 절차에 따라 A/S처리 <p>2.고객A/S 시스템</p> <ul style="list-style-type: none"> - 고객A/SC요청 ➡ 고객관리운영부 응대(고객관리대장 기입)➡ A/S기사에게 고객의 A/S요청사항 통보 ➡ A/S기사 A/S처리 ➡ 고객관리운영부 해피콜(처리여부확인)
자가 공장 및 유통망 보유 여부	<p>1.자사의 공장 운영방식</p> <ul style="list-style-type: none"> - 자가공장으로 스프링부 / 쿨팅/미싱부 / 완성부 / 물류부 / 배송부를 두어 운영함 <p>2.유통망 보유 및 활용 방식</p> <ul style="list-style-type: none"> - 유통망 : 온라인판매채널(종합쇼핑몰 / 오픈마켓 / 소셜마켓 / 홈쇼핑) 오프라인판매채널(전국종합가구유통 / 조달납품(각 수요기관 / 대형 및 중소 기업 가구회사 OEM납품) 수출바이어

*** 인증내역 관련 자료 필히 첨부 (사업자등록증 사본, 공장등록증 사본, 각종 인증서, 시험성적서 및 증빙서류 등)